

МАШИНСКИ ФАКУЛТЕТ
Мастер академске студије
КАТЕДРА ЗА ПРОИЗВОДНО МАШИНСТВО
АДИТИВНЕ ПРОИЗВОДНЕ ТЕХНОЛОГИЈЕ
2. семестар

Кандидат: _____

Рег. бр.: _____

Бр. групе:/ Време: _____

3. ЛАБОРАТОРИЈСКА ВЕЖБА

Тема: **Процес производње функционалних делова**

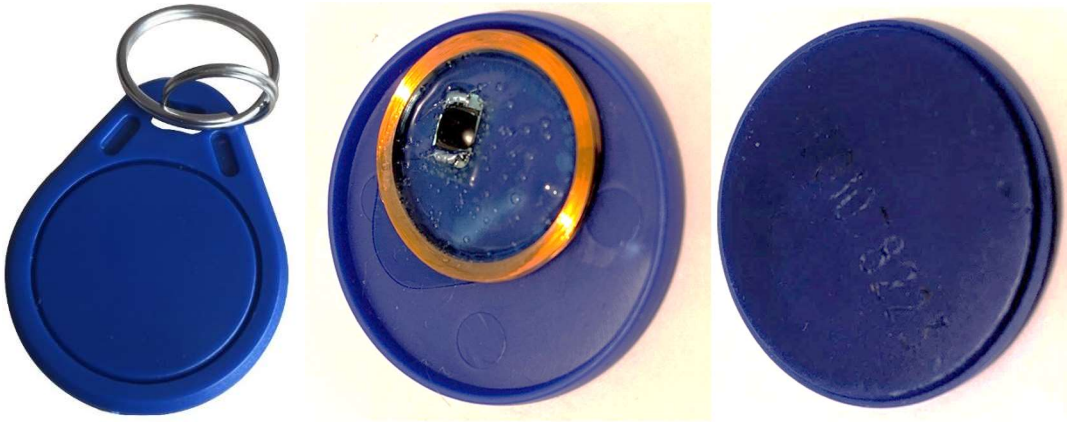
- 3.1. Дати ручну скицу дела – привеска, унутар габарита 50*50*5 mm са отвором за челичну алку ($\text{Ø}20 * 3 \text{ mm}$).
- 3.2. На основу ручне скице моделирати део у изабраном CAD пакету.
- 3.3. Извести модел у STL формат.
- 3.4. У програму *Ultimaker Cura*, учитати модел у STL формату, оријентисати део и извршити више симулација са анализом утрошеног материјала и процењених времена обраде за 1 комад (висине слојева 0.1-0.3 mm).
- 3.5. За изабрану варијанту обраде, формирати G-код за обраду на изабраном штампачу (Creality Ender 3/Ender 3 v2/ Ender 5 S1).
- 3.6. Израда дела.

Напомена: Није дозвољено користити готове моделе.

ПРЕДМЕТНИ НАСТАВНИК

Пример:

Потребно је моделирати поломљено кућиште RFID кључа у које ће се уградити исправан активни подсклоп.



Ручна скица...

Радионички цртеж...

Слика модела, рендер...

Слике из програма за припрему G-кода...

